

Les galaxies du groupe local

Les galaxies dans le groupe local de la Voie Lactée, se trouvent non seulement les galaxies satellites, mais également d'autres galaxies plus distantes. Ces galaxies se trouvent à moins de 10 millions d'AL. Certaines de ces galaxies ont également de galaxies satellites.

Ce groupe local consiste en deux sous-groupes, le premier étant celui de la Voie Lactée et de ses satellites, et le second étant celui de Messier 31 (la galaxie d'Andromède) et de ses satellites. Ces deux sous-groupes sont distants d'environ 3 millions d'AL, et se rapprochent avec une vitesse de 123 Km/s. Bien qu'en connaisse plus de 80, le nombre exact de galaxies dans le groupe local est inconnu, car beaucoup sont occultées par la Voie Lactée. Le groupe local fait partie du superamas de la Vierge.

La plus grande galaxie du groupe local est la galaxie spirale d'Andromède de type SAb, avec ses deux galaxies satellites elliptique bien visibles: Messier 32 de type E2 (à gauche), et Messier 110 (à droite) de type E6. Elle se trouve à 2.538 millions d'AL.



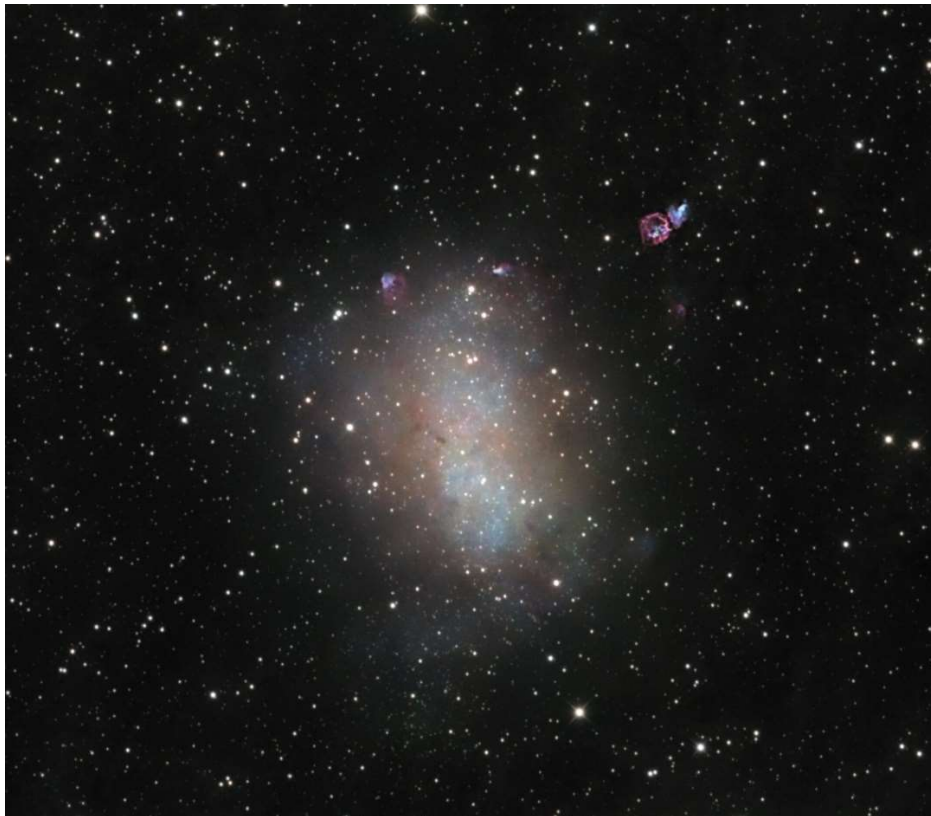
La seconde galaxie du groupe local par sa taille est la Voie Lactée, et la troisième est Messier 33, une galaxie spirale de type SAcD dans la constellation du Triangle. Elle est distante de 2.73 millions d'AL.

Les galaxies du groupe local



2

Le groupe local comporte également des galaxies irrégulières comme la galaxie de Barnard (NGC 6822) distante de 1.859 millions d'AL.



Photographies: Manuel Peitsch AP, sinon auteur mentionné.